

Beschreibung

Ab sofort suchen Sie nicht mehr lange nach einer guten freien Werkstatt– Sie finden sie einfach mit dem meinewerkstatt®-Overlay. Über 4.000 freie Werkstätten aus ganz Deutschland sind in unserer Datenbank gespeichert.

Das Overlay ist geeignet für alle Modelle, die durch den Garmin POI Loader unterstützt werden. Dies sind zum Beispiel:

- ❖ StreetPilot C310, C330, C330s, C340
- ❖ StreetPilot C320 ab Firmware 4.20
- ❖ StreetPilot C510, C550
- ❖ StreetPilot i2, i3, i5
- ❖ StreetPilot 2720, 2730
- ❖ StreetPilot 7200, 7500
- ❖ BMW Motorrad Navigator III
- ❖ GPSMAP 60Cx, CSx
- ❖ GPSMAP 76Cx, CSx
- ❖ eTrex Venture Cx
- ❖ eTrex Legend Cx
- ❖ eTrex Vista Cx
- ❖ iQue M3, M4
- ❖ Quest 2
- ❖ nüvi 300, 310, 350, 360

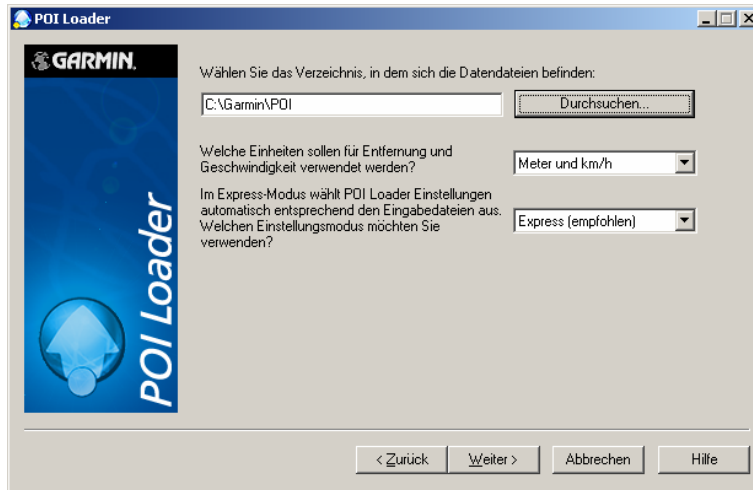
Installation

Hinweis 1: Bitte installieren Sie zuerst den **POI Loader 2.0** von Garmin. Sie können diesen von den Seiten des Garmin-Supports unter http://www.garmin.com/support/download_details.jsp?id=927 herunterladen.

Hinweis 2: Auf dem Streetpilot c320 muss die Firmware 4.20 installiert sein. Diese kann von den Seiten des Garmin-Supports unter <http://www.garmin.com/support/agree.jsp?id=829> heruntergeladen werden.

1. Bitte entpacken Sie die Datei **garmin.zip** mit einem geeigneten Programm – wir empfehlen **WINZIP** – in einen Zielordner Ihrer Wahl auf Ihrem Rechner, zum Beispiel den Ordner „C:\Garmin\POI“.
2. Schließen Sie jetzt Ihren Garmin an den Computer an.

- Bitte starten Sie den **POI Loader** und folgen den weiteren Anweisungen des Programms. Einen Anhaltspunkt für die richtigen Einstellungen im **POI Loader** liefert das folgende Bild:



- Nachdem Sie die Installation des Overlay abgeschlossen und den **POI Loader** beendet haben, können Sie Ihren Garmin wieder vom Computer trennen.

Auf Ihrem Garmin ist jetzt das Overlay installiert.

Aktualisierung

meinewerkstatt® ist eine große und starke Gemeinschaft. Vom Start weg sind über 4.000 Werkstattspartner dabei. Überall in Deutschland. Und diese Zahl wird schnell weiter steigen, denn die Vorteile für meinewerkstatt® liegen einfach auf der Hand — und zwar für jede zukunftsorientierte freie Werkstatt in Deutschland. Daher wird unser Overlay regelmäßig auf den neusten Stand gebracht. Die aktuellste Version erhalten Sie unter:
<http://www.meine-werkstatt.de>

Zusammenstellung und Beschreibungen

Copyright (c) 2006 Eifrig Media und TEMOT-Autoteile GmbH

TEMOT-Autoteile GmbH
Max-Planck-Straße 23
70736 Fellbach
Telefon: +49 711 510985-0
Telefax: +49 711 510985-19
E-Mail: info@temot.de
Internet: www.temot.de

Eifrig Media
Redaktion geokodierung.de
Friedrich-Ebert-Damm 160 B
22047 Hamburg
Telefon: +49 40-6965619-0
Telefax: +49 40-6965619-9
E-Mail: info@geokodierung.de
Internet: www.geokodierung.de